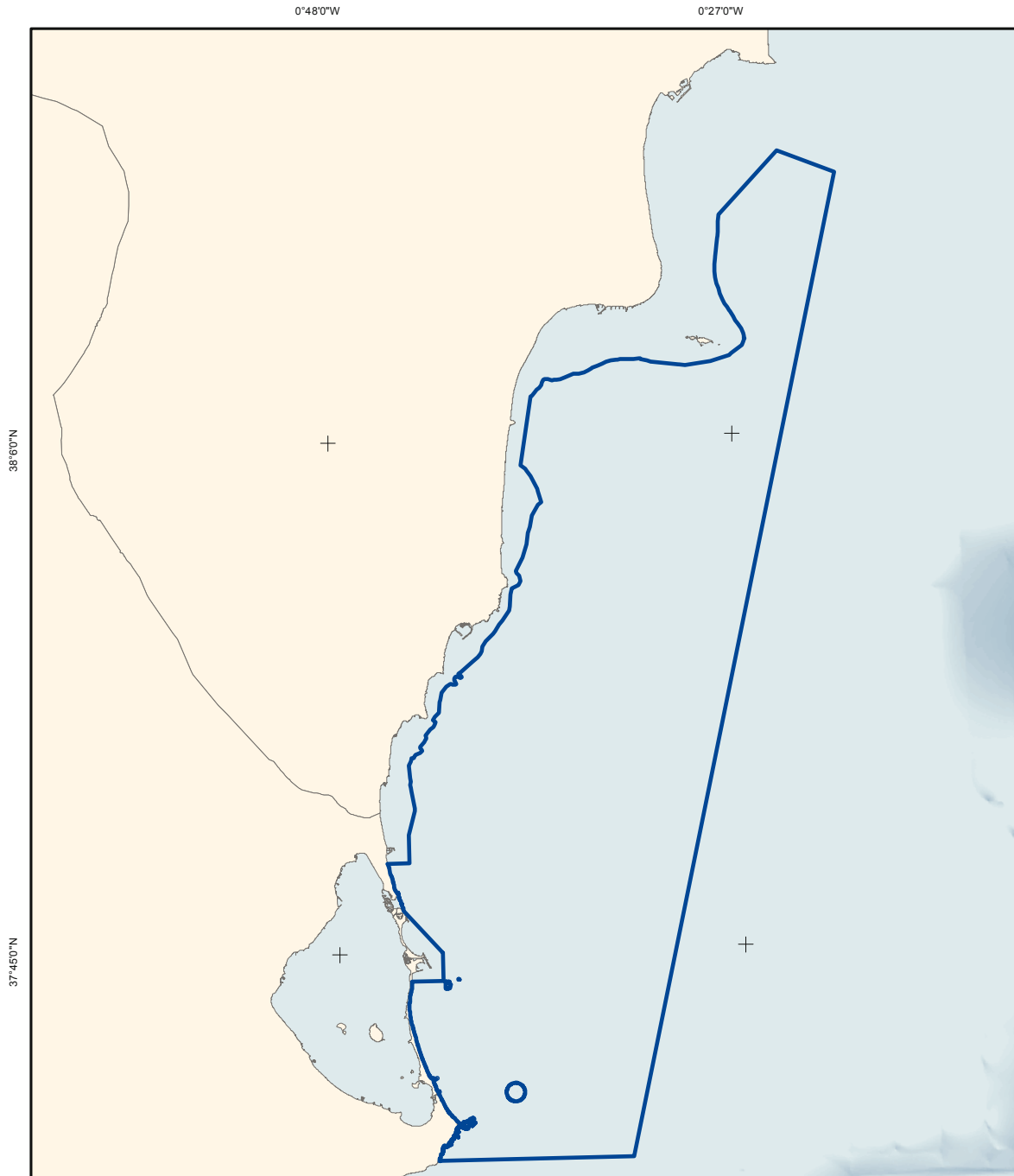




ZEPA - ES0000508
ESPACIO MARINO DE TABARCA - CABO DE PALOS



	Zona de Especial Protección para las Aves	Especies por las que se declara Zona de Especial Protección para las Aves:																								
	Proyección UTM Huso 30 Datum ETRS89 Coordenadas geográficas	<table border="0"> <tr> <td>A200 <i>Alca torda</i></td> <td>A176 <i>Larus melanocephalus</i></td> <td>A384 <i>Puffinus puffinus mauretanicus</i></td> </tr> <tr> <td>A010 <i>Colonectris diomedea</i></td> <td>A604 <i>Larus michahellis</i></td> <td>A173 <i>Stercorarius parasiticus</i></td> </tr> <tr> <td>A197 <i>Chlidonias niger</i></td> <td>A177 <i>Larus minutus</i></td> <td>A172 <i>Stercorarius pomarinus</i></td> </tr> <tr> <td>A189 <i>Gelochelidon nilotica</i></td> <td>A179 <i>Larus ridibundus</i></td> <td>A175 <i>Stercorarius skua</i></td> </tr> <tr> <td>A014 <i>Hydrobates pelagicus</i></td> <td>A065 <i>Melanitta nigra</i></td> <td>A195 <i>Sterna albifrons</i></td> </tr> <tr> <td>A181 <i>Larus audouinii</i></td> <td>A069 <i>Mergus serrator</i></td> <td>A193 <i>Sterna hiundo</i></td> </tr> <tr> <td>A183 <i>Larus fuscus</i></td> <td>A016 <i>Morus bassanus</i></td> <td>A191 <i>Sterna sandvicensis</i></td> </tr> <tr> <td>A180 <i>Larus genei</i></td> <td>A392 <i>Phalacrocorax aristotelis desmarestii</i></td> <td></td> </tr> </table>		A200 <i>Alca torda</i>	A176 <i>Larus melanocephalus</i>	A384 <i>Puffinus puffinus mauretanicus</i>	A010 <i>Colonectris diomedea</i>	A604 <i>Larus michahellis</i>	A173 <i>Stercorarius parasiticus</i>	A197 <i>Chlidonias niger</i>	A177 <i>Larus minutus</i>	A172 <i>Stercorarius pomarinus</i>	A189 <i>Gelochelidon nilotica</i>	A179 <i>Larus ridibundus</i>	A175 <i>Stercorarius skua</i>	A014 <i>Hydrobates pelagicus</i>	A065 <i>Melanitta nigra</i>	A195 <i>Sterna albifrons</i>	A181 <i>Larus audouinii</i>	A069 <i>Mergus serrator</i>	A193 <i>Sterna hiundo</i>	A183 <i>Larus fuscus</i>	A016 <i>Morus bassanus</i>	A191 <i>Sterna sandvicensis</i>	A180 <i>Larus genei</i>	A392 <i>Phalacrocorax aristotelis desmarestii</i>
A200 <i>Alca torda</i>	A176 <i>Larus melanocephalus</i>	A384 <i>Puffinus puffinus mauretanicus</i>																								
A010 <i>Colonectris diomedea</i>	A604 <i>Larus michahellis</i>	A173 <i>Stercorarius parasiticus</i>																								
A197 <i>Chlidonias niger</i>	A177 <i>Larus minutus</i>	A172 <i>Stercorarius pomarinus</i>																								
A189 <i>Gelochelidon nilotica</i>	A179 <i>Larus ridibundus</i>	A175 <i>Stercorarius skua</i>																								
A014 <i>Hydrobates pelagicus</i>	A065 <i>Melanitta nigra</i>	A195 <i>Sterna albifrons</i>																								
A181 <i>Larus audouinii</i>	A069 <i>Mergus serrator</i>	A193 <i>Sterna hiundo</i>																								
A183 <i>Larus fuscus</i>	A016 <i>Morus bassanus</i>	A191 <i>Sterna sandvicensis</i>																								
A180 <i>Larus genei</i>	A392 <i>Phalacrocorax aristotelis desmarestii</i>																									
	Estos mapas no son aptos para la navegación																									